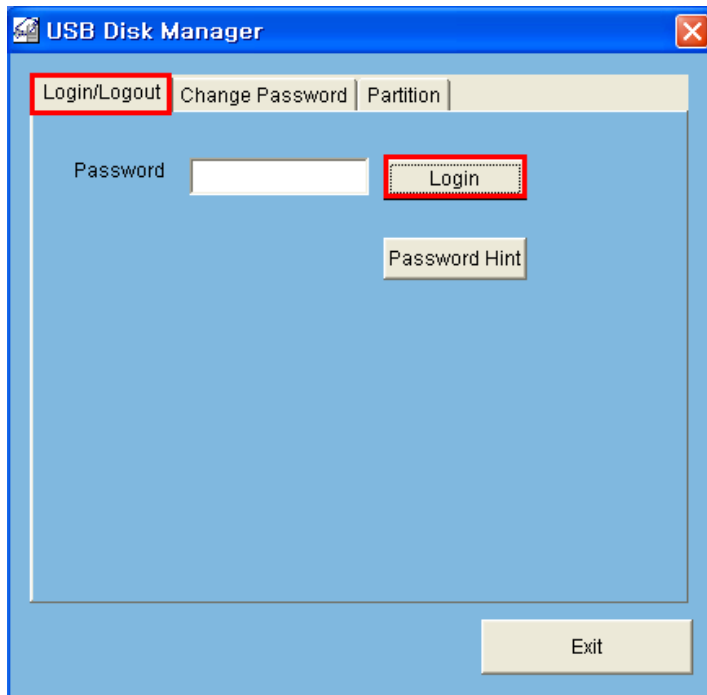



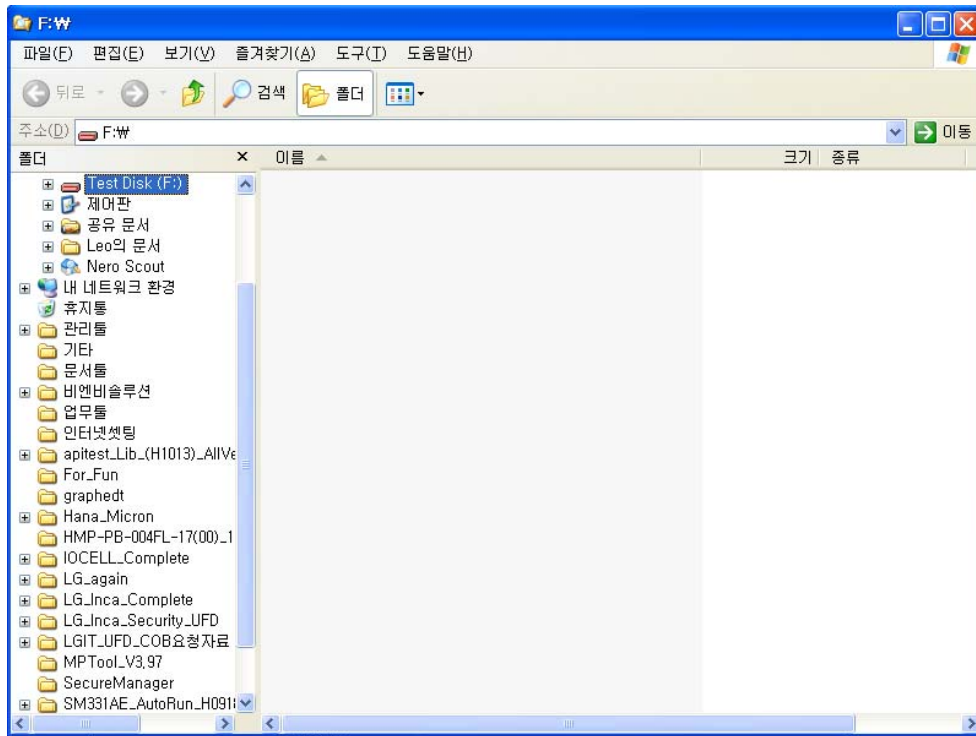
1. "Log-In / Out" 탭



- a. "Public + Security" 영역 설정 시, Partition Tap 내의 "Default P/W"를 이용, 새롭게 생성될 security 영역의 Log-in에 사용될 P/W를 설정할 수 있습니다.
- b. "Public + Security"영역이 형성된 경우에만, 하기와 같이 "Login/Logout" Tap의 Login, P/W 메뉴가 활성화 됩니다.
- c. Security 영역에 정상적으로 "Log-in"한 경우, 하기와 같은 메시지를 얻게 됩니다.



- d.  버튼을 클릭하시면, 보안영역이 하기와 같이 자동으로 열리게 됩니다.

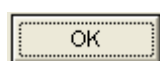


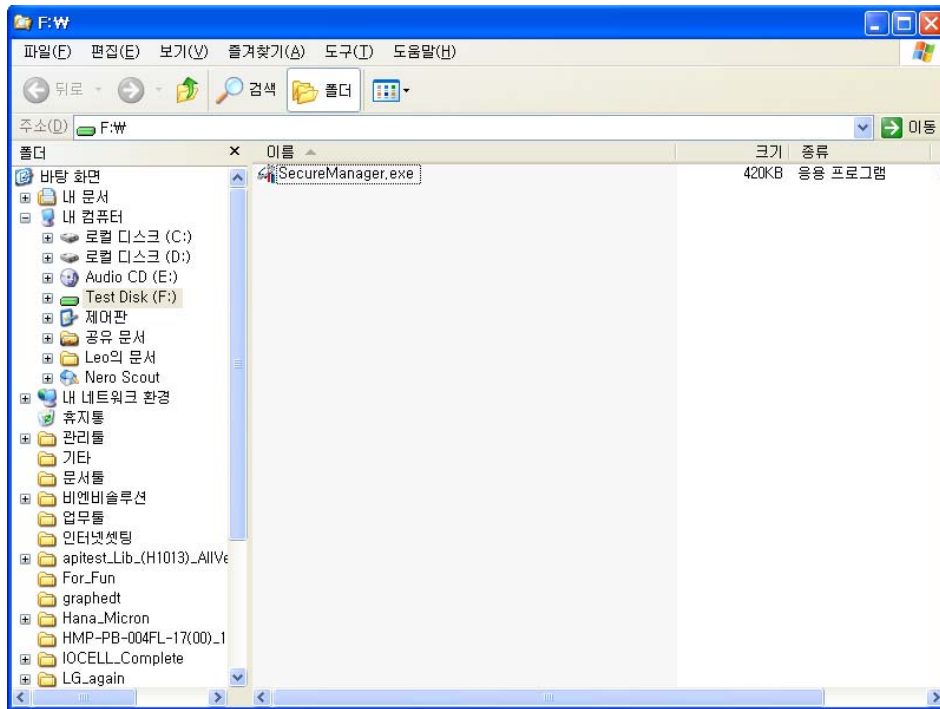
P/W가 옳지 않을 경우, 하기와 같은 Log-in 실패 메시지를 얻게 됩니다.



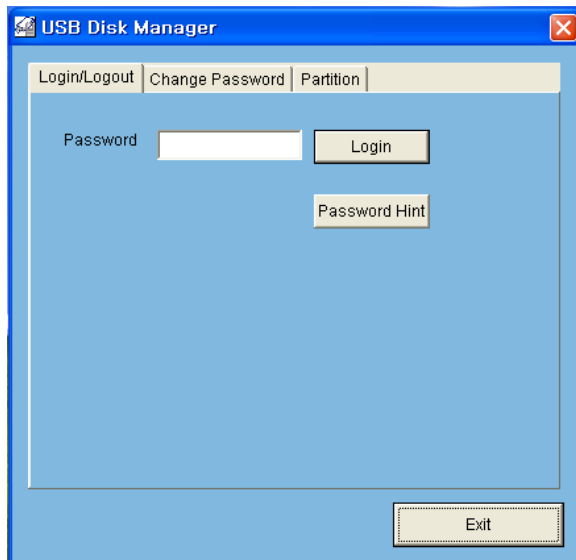
e. "Log-out"시, 하기와 같은 메시지가 뜹니다.



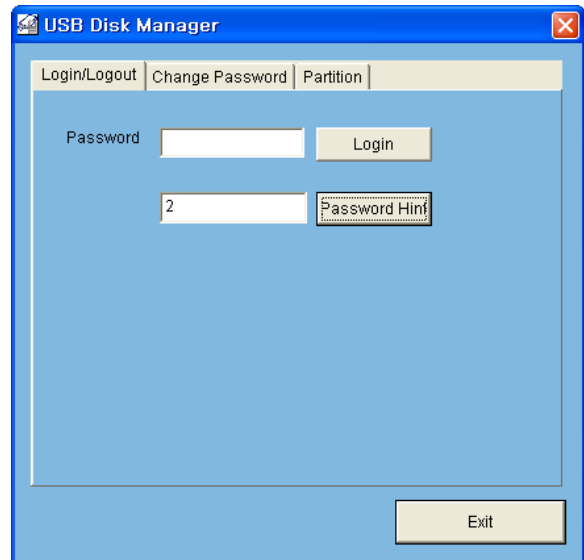
 버튼을 누르시면, 하기와 같이 일반영역이 자동으로 열리게 됩니다.



- f. **Password Hint** 는 "Partition" 내의 "Hint"란에 기입하신 값을 보여주며, "Change P/W" Tap 내의 메뉴를 이용, 추후 변경가능합니다.
- g. 하기와 같이, **Password Hint** 는 default로는 숨겨 있으며, 버튼을 누를 때 설정된 Hint를 보여주게 됩니다.



a. 숨겨져 있음(default)



b. 버튼을 누르면 보여짐.

2. "Change Password" 탭

USB Disk Manager

Login/Logout Change Password Partition

Old Password 현재 P/W 입력 Change Password

New Password 신규 P/W 입력

Confirm Password 신규 P/W 입력

Password Hint 원하는 P/W 힌트 입력

Exit

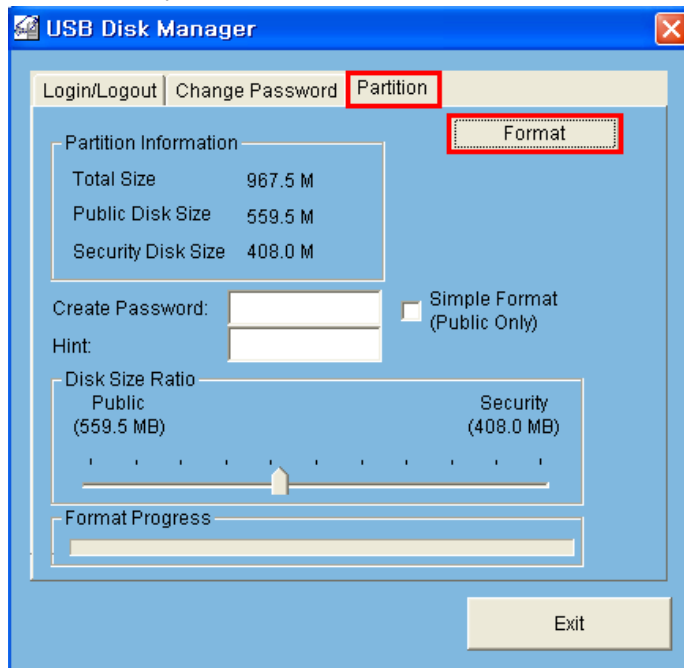
- a. 상기와 같이, 현재 P/W, 신규 P/W를 정상적으로 입력 후 **Change Password**를 누르면, 하기와 같은 P/W 변경을 알리는 메시지가 뜹니다.



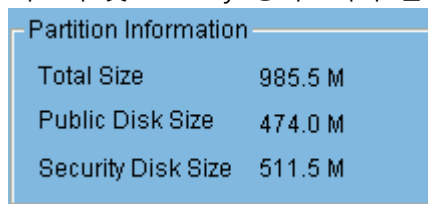
- b. 이후, 변경된 P/W만이 유효합니다.

Note : P/W 힌트를 기입하지 않은 상태에서 P/W를 분실한 경우, 새롭게 Partition 하는 것 이외의 방법은 없으며, 이 경우, 일반 및 보안영역내의 모든 기존 데이터는 소실됩니다.

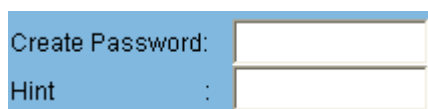
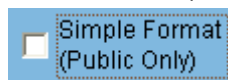
3. "Partition" Tap.



- a. 스크롤바를 움직일 경우, 하기 상자에 현재 삽입된 USB 디스크의 총 크기, Public 영역크기 및 Security 영역크기가 실시간으로 나타납니다.

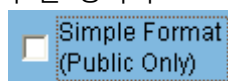


- b. 하기는 "P/W" 및 해당 "P/W"관련된 힌트를 설정하는 메뉴입니다. 설정된 "P/W"및 해당 힌트는, 새롭게 생성될 security 영역의 Log-in에 사용되며, 하기의 "Simple Format" 옵션이 해제된 상태에서만 활성화 됩니다.

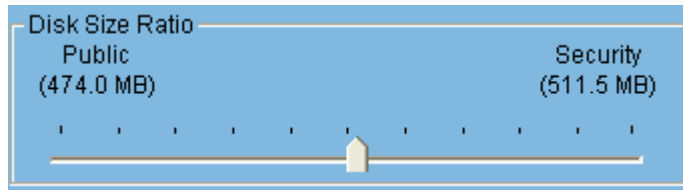


활성화된 Create P/W 및 힌트

- c. 하기 "Simple Format(Public Only)" 메뉴를 이용, "Public + Security"로 분할된 Disk를 다시 전 영역이 Public인 Disk로 되돌릴 수 있습니다.



- d. 하기의 스크롤 바를 이용, Public 및 Security 영역의 크기를 조정할 수 있습니다.



바뀌는 내용은 바로 상기 "a"의 Partition Information"란에 반영됩니다.

- e. 일반/보안 영역의 크기 설정 및 "Default P/W" 입력 후, **Format** 버튼을 클릭하시면, 하기와 같은 경고 메시지가 뜹니다. **Partition** 버튼을 클릭하십시오.



- f. 이후, 하기와 같이 Progress Bar가 진행됩니다.



- g. 영역분할이 종료되면, 하기와 같은 메시지가 뜹니다.

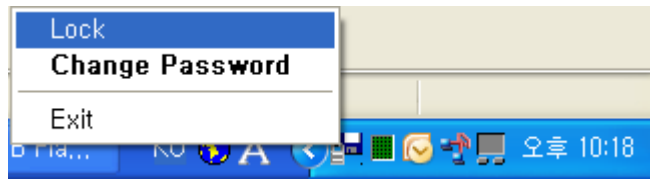


- h. "Log-in/out", "Change Password", 및 "Partition" Tap 내의 모든 메뉴 사용 시, **Exit** 버튼을 누르게 되면, 하기와 같이 현재의 프로그램이 운영체제 우측 하단의 시스템 트레이상에 존재하게 됩니다.



i. 시스템 트레이 메뉴.

a. Lock.



"Log-in/out" 탭을 활성화 합니다.

b. Change Password.

"Change Password"을 활성화 합니다.

c. Exit

프로그램을 강제 종료시킵니다.

주의사항 :

1. USB 디스크를 강제로 뽑거나 혹은 "Exit "를 이용, 프로그램을 강제로 종료시키기 전까지는, 프로그램은 하기와 같이 우측하단의 시스템 트레이에 상주하게 됩니다.



2. UFD의 무결성을 위해, 본 유틸리티 프로그램은 단일 디스크 개수를 갖는(즉, CD-ROM영역이 없는, 모든 영역이 일반영역인 USB 디스크에 해당하는) USB 디스크만을 지원합니다.